

Apparecchiatura di comando 1 Motore 230Vac

Cuadro electronico para uno motores 230Vac

Electronic control panel for one 230Vac motor

Dispositifé electronique de commande 1 moteur 230Vac

Schalttafel bezüglich eines 230Vac Motors

**ATTENZIONE!!** Prima di effettuare l'installazione, leggere attentamente questo manuale. La VDS declina ogni responsabilità in caso di non osservanza delle normative vigenti.

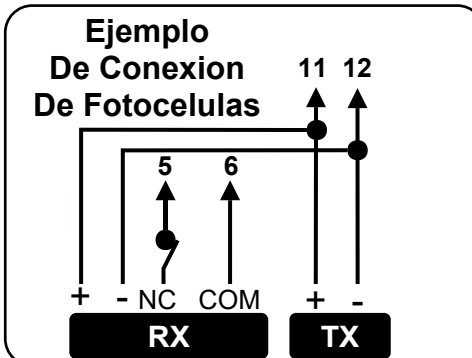
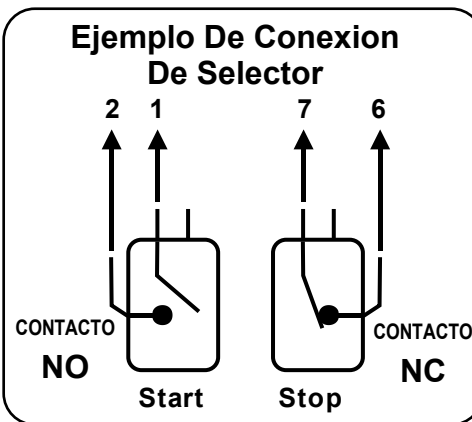
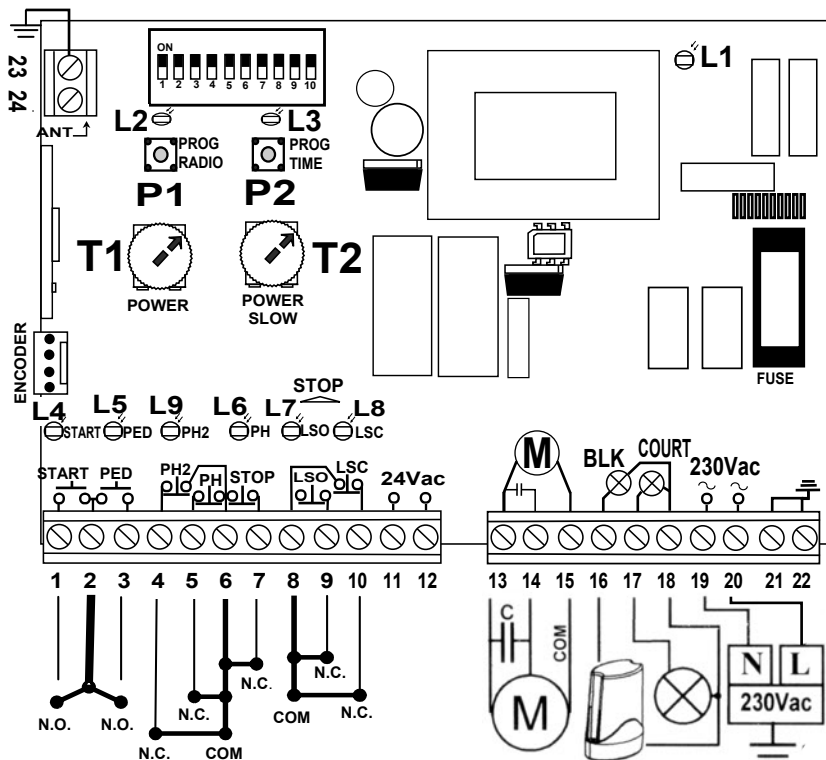
**¡ATENCIÓN!!** Antes de efectuar la instalacion, lea atentamente el presente manual. La Empresa VDS no asumirá responsabilidad alguna en caso de inobservancia de las normas vigentes en el pais donde se lleva a cabo la instalacion

**WARNING!!** Before installing, thoroughly read this manual that is an integral part of this Kit. VDS declines any responsibility in the event current standards in the country of installation are not complied with.

**ATTENTION!** S'il vous plaît,attentivement ce manuell d'installation. VDS décline toute responsabilité cas de non-conformité à cesèglements.

**VORSICHT!** Das Handbuch aufmerksam lesen, bevor die Installation vorgenommen wird. VDS lehnt jede Verantwortung ab, falls die geltenden Bestimmungen nicht befolgt werden sollten.





## CONEXIONES

Bornes	Tip.	Description
1-2com	NA	Contacto de START
2-3com	NA	Contacto para apertura solo peatonal
4-6com	NC	Contacto de banda o fotocélula en apertura (si no se usa, hacer un puente)
5-6com	NC	Contacto de fotocélula (si no se usa hacer un puente)
7-6com	NC	Contacto de STOP (si no se usa hacer un puente)
9-8com	NC	Contacto de final de carrera de apertura
10-8com	NC	Contacto de final de carrera de cierre
11-12	24V	Alimentación de fotocélulas +accessories 24Vac 250mA
13-14-15	230V	Alimentación del motor (13-14 condensador 15 común motor)
16-18	230V	Alimentacion lámpara de destellos
17-18	230V	Salida de 230Vac para luz de cortesía
19-20	230V	Alimentación, entrada de corriente de 230 V
21-22	/	TIERRA
23-24		Entrada de antena (24segnal)

## CARACTERÍSTICAS TÉCNICAS

Alimentación	230V AC +/- 10%
Potencia Motor	550 W
Salida alimentación accesorios	24V AC 250mA
Tiempo espera cierre automático	5 a 120 sec
Tiempo funcionamiento normal	3 a 120 sec
Tiempo de paro suave	2 a 120 sec
Tiempo Luz de Garaje	180 sec
Número de códigos	254 codici
Gestión emissores	Código fijo\Roll-code
Frecuencia	433.92 / 868 Mhz
Temperatura trabajo	-20 a 70°C
Sensibilidad	Mejor de -100dBm
Homologaciones	Conf ETS 300-220/ETS 300-683

**TRIMMER T1** - Aumenta ó disminuye la fuerza del motor (trimmer **POWER**)

**TRIMMER T2** - Aumenta o disminuye la velocidad del paro suave (trimmer **POWER SLOW**)



La fuerza es mayor torneado en sentido horario

**BOTON P1** PROG RADIO para almacenamiento de los mandos

**BOTON P2** PROG TIME para almacenamiento de la carrera

## FUNCIONAMIENTO ENCODER

El encoder es activado atraves el **DIP8**

## VARIACION DE LA SENSIBILIDAD EN FUNCIÓN DE LA POTENCIA

**MAJOR POTENCIA**= menor sensibilidad

**MENOR POTENCIA**= mayor sensibilidad

Parámetros son fijados por los **TRIMMER T1 y T2**

## INDICACIONES DE LOS LED

L1	Led ESTADO	Encendido cuando la alimentación de 230 V está conectada al cuadro
L2	Led RADIO	Encendido cuando pulsamos el botón de programación de los emisores (P1)
L3	Led PROG. TIEMPO	Parpadea cuando pulsamos el botón de programación del recorrido de motor (P2)
L4	Led START	Se enciende cada vez que pulsamos el emisor ó recibe una pulsación exterior.
L5	Led PEATONAL	Se enciende cada vez que recibe una pulsación en apertura peatonal
L6	Led FOTOCÉLULA	Se enciende siempre que esté cerrado el contacto de la fotocélula
L7	Led F.C. APERTURA	Se enciende cuando esta pisado el final de carrera de abrir
L8	Led F.C. CIERRE	Se enciende cuando esta pisado el final de carrera de cerrar
L7+L8	Led STOP	Se encienden a la vez cuando actúa la parada de emergencia (STOP).
L9	Led FOT.AP/ Borde de seguridad,	Se enciende siempre que esté cerrado el contacto de la fotocélula AP/Borde de seguridad

## SELECCION DE DIP-SWICHT

<b>DIP 1</b>	<b>SELECCIONA SI LA PUERTA ES CORREDERA Ó BASCULANTE</b> ON - Basculante OFF - Corredera
<b>DIP 2</b>	<b>SELECCIONA FUNCIONAMIENTO MANUAL Ó AUTOMÁTICO</b> ON - Automático OFF - Manual
<b>DIP 3</b>	<b>SELECCIONA FUNCIONAMIENTO COMUNITARIO Ó RESIDENCIAL</b> ON - En apertura no admite ninguna pulsación OFF - Cada impulso permite parar la puerta en apertura y en Cierre con el <b>dip2 ON</b> en cierre para y invierte la marcha
<b>DIP 4</b>	<b>SELECCIONA LA DIRECCIÓN DE LA PRIMERA APERTURA</b> <b>EJEMPLO</b> si al programar la primera maniobra que hace es cerrar, simplemente tenemos que cambiar de posición el DIP 4 y cambiara automáticamente el sentido de apertura.
<b>DIP 5</b>	<b>SELECCIONA LA SEGURIDAD EN APERTURA</b> ON - En apertura para y invierte 2 segundos OFF - Para en apertura
<b>DIP 6</b>	<b>SELECCIONA EL FUNCIONAMIENTO DE LA LÁMPARA DE DESTELLOS</b> ON- Intermitente OFF- Fija
<b>DIP 7</b>	<b>SELECCIONA EL PARO SUAVE</b> ON - Paro suave activado OFF - Paro suave desactivado
<b>DIP 8</b>	<b>SELECCION DE ENCODER</b> ON - Encoder activado OFF - Encoder desactivado
<b>DIP 9</b>	<b>MEMORIA RADIO</b> <b>Selección de memorización de emisores exteriorment</b> ON - Almanecer nuevos emisores sin abrir el motor OFF - Almanecer nuevos emisores pulsando sul cuadro.
<b>DIP 10</b>	<b>GESTIÓN MOVIMIENTO SUAVE</b> ON - Selección de puerta pesada OFF - Selección de puerta ligera

### LÓGICA DE FUNCIONAMIENTO DESTELLOS

<b>EN ABERTURA:</b>	Se tendrá un intermitente lento
<b>EN CIERRE:</b>	Se tendrá un intermitente veloz
<b>EN PAUSA:</b>	Se tendrá el estado de luz fijo
<b>EMPEÑO FOTO/COSTA:</b>	Al empeno se tendrá el apagamiento

## GENERALIDAD

El cuadro EURO230M1 es la instrumentación de control por motor de corredera , basculantes y barrera alimentados a 230Vac. Este cuadro puede manejar el motor con final de carrera o sin final de carrera, con encoder y encoder mas final de carrera.

**La peculiaridad del EURO230M1 está en la regulacion de fuerza separada, por los trimmer T1 y T2 (el T1 regula la fuerza durante la carrera en velocidad normal el T2 regula la fuerza en fase de velocidad suave).** Trabajando sobre tales aparatos se puede optimizar el funcionamiento del automatismo de manera tal de regresar en los parámetros de las actuales normas vigentes. La programación de la carrera y los mandos está así en auto-aprender para simplificar los procedimientos de misa en función.

**Con el DIP8 en ON el encoder es activado y la seguridad es garantiza mediante fotocélulas/banda y el control de potencia : en caso de obstacolo se para y invierte.**

**Con Encoder no activo (DIP SWICHT 8 OFF) no tendrá la función de inversion, sólo el control de potencia a través de los trimmer T1 y T2.**

## PROGRAMACIÓN DE LOS TRANSMISORES

**Esta central puede administrar radiocomandos a código fijo y rolling code. Los dos sistemas no pueden ser administrados al mismo tiempo, con el primer radiocomando programado ocurrirá la codifica del sistema.**

El EURO230M1 puede administrar maximo 254 radiocomandos ROLLING CODE que tienes todos códigos diferentes.

La programación de los radiocomandos ocurre a través de la presión de Boton **P1 por 2sec**, el led L2 se enciende, sucesivamente pulse el boton en el mandos y parpadeará dos veces el Led L2 indica lo ocurrida memorización. Después de 6 sec automáticamente la central saldrá de la función de programación.

## PROGRAMACION PARA EL PASAJE PEATONAL

Para programar esta función pulsar el boton **P1 por 2sec, soltar y volver a pulsar por 1 seg**, el led L2 inicia a destellar y para cada presion del boton de emisores el led L2 parpadeará dos veces, después de 6 sec automáticamente la central saldrá de la función de programación. **El tiempo de funcionamiento es de 8 segundos.**

## CANCELACIÓN DE TODOS LOS CÓDIGOS PRESENTES EN MEMORIA

Pulsar Boton **P1 por 6 sec** a su liberación ocurrirá un veloz led L3, con el consiguiente apagamiento después de 6 sec del led L2.

## PROGRAMACION DE CARRERA

La programación comienza con la puerta cerrada, la primera operación será la apertura, si la puerta cierra invertir la marcia medio el **DIP4**

## PARA HACER LA PROGRAMACION CON EL PARO SUAVE (DIP SWITCH 7 ON)

**Para acceder en la fase de programación, pulse el boton P2 para 2 segundos, el LED3 comenzará a parpadear.**

Dar el **PRIMER ORDEN** por contacto **START** (terminales 1 y 2) o por control remoto ya estaba programado.

El operador se iniciará la fase de apertura, dando un **SEGUNDO ORDEN** en el punto donde desea iniciar ralentizar la apertura.

El operador completará la marcha y se parerá en el final de la carrera (si elige una automatización sin final de carrera se debe dar un nuevo impulso para fijar el punto de la carrera de parada).

**Si usted decide tener el CIERRE AUTOMÁTICO (DIP2 ON), el tiempo de cierre se calcula desde el momento que el final de carrera en abertura es ocupado, esperar el tiempo de pausa deseado y pulsar el mandos para iniciar el cierre.**

Cuando quiera que inicia el paro suave en cierre pulso el boton del mandos.

El paro será medio el final de carrera en cierre y se apagará el LED3. Si el automatismos no tiene el final de carrera mecanico, o si tiene encoder en basculantes, el cuadro espera un impulso en el que desea que termine la carrera.

## APRENDIZAJE SIN CON MOVIMIENTO SUAVE, (DIP SWITCH 7 OFF)

Programar la opción 7 en OFF por la exclusión de la disminución de velocidad. Seguir el procedimiento deseado enumerado anteriormente, sin transmitir los impulsos por la gestión y el principio de la disminución de velocidad sea en abertura que en cierre.

Luego una vez transmitidos los impulsos por el principio de las maniobras ellas tendrán que acabar con los impulsos de detención de la carrera.

## LOGICA DE FUNCIONAMIENTO DE LA SEGURIDAD

**ENTRADA COSTA (4-6):** Esto contacto protege la apertura y cierre

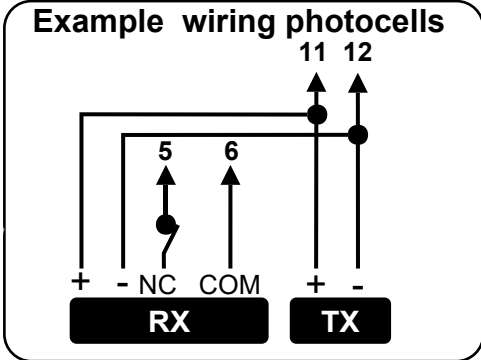
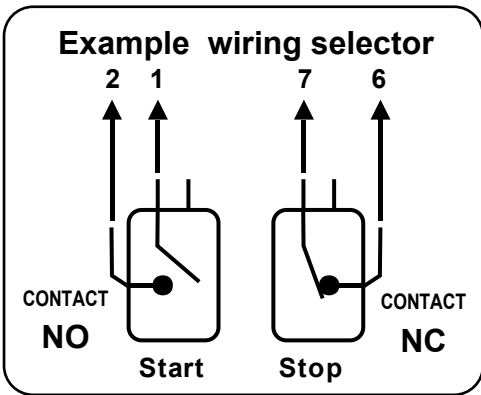
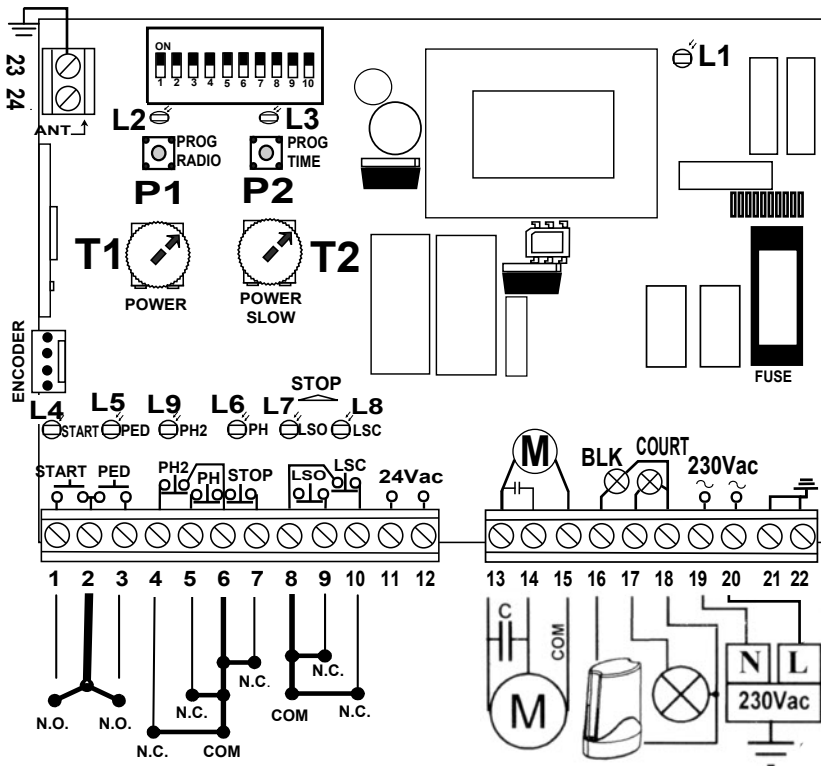
**DIP 5 ON:** En abertura causar la interrupción de la manobria y la inversión para 2 seg.

**DIP 5 OFF:** En abertura causar la interrupción inmediata de la manobria

**ENTRADA PHOTO (5-6):** Este contacto protege solo en cierre.

En clausura tendrá la inversión de la dirección.

**STOP (6-7):** El contacto abierto causará el paro inmediato de la automatización en cualquier situación.



### TECHNICAL SPECIFICATIONS

<b>Power</b>	230V AC +/- 10%
<b>Power engine</b>	550 W
<b>Output accessories</b>	24V AC 250mA
<b>Time for automatic close</b>	5 a 120 sec
<b>Time for maneuver</b>	3 a 120 sec
<b>Time for slow down</b>	2 a 120 sec
<b>Time for courtesy light</b>	180 sec
<b>Nr codes storable</b>	254 code
<b>Transmitters type</b>	Fix/Roll-code
<b>Frequency</b>	433.92 / 868 Mhz
<b>Temperature to work</b>	-20 a 70°C
<b>Sensibility</b>	Better of -100dBm
<b>Homologation</b>	Conf ETS 300-220/ETS 300-683

**TRIMMER T1**  
The trimmer **POWER** regulates the torque and sensitivity during the maneuver

**TRIMMER T2**  
The trimmer **POWER SLOW** regulates the torque and sensitivity during **SLOW DOWN** phase

The **TORQUE** increases turning the trimmer in clockwise sense.

**BUTTON P1** or **RADIO PROG** for storage the transmitter

**BUTTON P2** or **PROG TIME** for storage the stroke

**ENCODER OPERATION**  
Activated by **DIP8 ON**

**CHANGE OF SENSITIVITY AND TORQUE**  
**More torque = less sensitivity**  
**Less torque = more sensitivity**  
The parameters are set by **the trimmer T1 and T2.**

Terminal	Tip.	Description
1 - 2com	<b>NO</b>	START CONTACT (Each impulse OPEN/STOP/CLOSE/STOP)
3 - 2com	<b>NO</b>	PEDESTRIAN CONTACT
4 - 6com	<b>NC</b>	SAFETY BAND OR OPENING PHOTOCELLS (If no use make bridge)
5 - 6com	<b>NC</b>	CLOSING PHOTOCELLS (If no use make bridge)
7 - 6com	<b>NC</b>	STOP contact(If no use make bridge)
9 - 8com	<b>NC</b>	LIMIT SWITCH OPENING
10 - 8com	<b>NC</b>	LIMIT SWITCH CLOSING
11 - 12	<b>24V ~</b>	Power service or accessories (output 24Vac 250mA)
13-14-15	<b>230V ~</b>	Input ENGINE (13-14 input phases with capacitor in parallel) (15 common)
16 - 18	<b>230V ~</b>	FLASH
17 - 18	<b>230V ~</b>	COURTESY LIGHT
19 - 20	<b>230V ~</b>	Input POWER 230Vac
21 - 22	/	GROUND
23 - 24		Input ANTENNA ( 24 signal)

TABLED LEDS		
L1	<b>Led STATUS</b>	Lit when the unit is powered
L2	<b>Led RADIO</b>	Lit when accessing in radio storage
L3	<b>Led PROG. TIME</b>	It is blinking when in programming
L4	<b>Led START</b>	Lit when taking a pulse
L5	<b>Led PEDESTRIAN</b>	Lit when taking a pedestrian pulse
L6	<b>Led PHOTOCELLS</b>	Lit when the fotocells are aligned
L7	<b>Led L.S. OPENING</b>	Lit when limitswitch opening is on NC
L8	<b>Led L.S. CLOSING</b>	Lit when limitswitch closing is on NC
L7+L8	<b>Led STOP</b>	Both on when the stop is on NC
L9	<b>Led PHOTOCELLS AP/ safety edge</b>	Lit when the photocells are aligned/ safety edge connected

## ALL DIP-SWITCH:

<b>DIP 1</b>	<b>COUNTERWEIGHT DOORS/SLIDING GATE</b> ON- Counterweight doors function OFF- Sliding gate function
<b>DIP 2</b>	<b>AUTOMATIC CLOSING</b> ON- Automatic closing activated OFF- Automatic closing not activated
<b>DIP 3</b>	<b>CONDOMINIUM / STEP BY STEP</b> ON- The automation will end the operation always on end switches, in opening does not accept pulses, in closing a pulse will cause the reverse. OFF- For each pulse automation will stop (OPEN-STOP-CLOSE-STOP)
<b>DIP 4</b>	<b>INVERSION OF THE DIRECTION</b> ON- Invert direction and the limitswitch OFF- Invert direction and the limitswitch
<b>DIP 5</b>	<b>SETTING SEFETY CONTACT IN OPENING</b> ON- In opening the control board stop and invert for 2sec the gate direction OFF- In opening the control board stop the gate direction
<b>DIP 6</b>	<b>FLASHING FUNCTION</b> ON- Intermittent light OFF- Steady light
<b>DIP 7</b>	<b>SLOW DOWN</b> ON- Activate OFF- Not activate
<b>DIP 8</b>	<b>ENCODER</b> ON- Encoder actived OFF- Encoder not actived
<b>DIP 9</b>	<b>OPEN RADIO MEMORY WITH TRANSMITTER</b> With you can storable other transmitter without open the control board. ON- Actived OFF- Not actived
<b>DIP 10</b>	<b>MANAGE SLOWDOWN</b> ON- Heavy leaf OFF- Light leaf

## FEATURES

The control unit is EURO230M1 control equipment for sliding systems and road barriers to 230Vac power supply.

This panel can manage motors with or without limit switches, encoders and encoder+limitswitches.

**The peculiarity of EURO230M1 is that it has separate torque control, through trimmer T1 and T2 (T1 regulates the torque while running in normal speed the T2 adjusts the torque during deceleration).** Interacting on these devices can optimize the operation of the automation so as to be within the actual rules. The programming of the switches and remote controls is self-learning, so everything is easier.

**In case management through ENCODER (DIP 8 ON) security will be guaranteed by the photocells/bands safety or to torque control: if the gate find an obstacle will be reversed or blocked.**

**With ENCODER not active (OFF DIP 8) not have the reverse function but only torque control through trimmer T1 and T2.**

## PROGRAMMING REMOTE CONTROL

**The control unit is able to handle radio fixed code and rolling code. The two systems can not be managed simultaneously, but with the first remote control will be programmed encoding system.**

The EURO230M1 can handle 254 transmitters ROLLING CODE.

The programming of the transmitters is done by pressing the **P1 for 2sec**, the LED L2 turns on, then pressing the button of the remote will flash twice to indicate the LED L2 is stored in memory. After 6 seconds automatically central will exit the programming function.

## PROGRAMMING PEDESTRIAN MODE (by remote control)

To program this function push **P1 button for 2sec, release it and press it again for 1 sec**, the LED L2 starts flashing and each press of the button on a remote control will be a rapid double flash of the LED L2, after 6sec the control board automatically exit to programming. **The operating time of the pedestrian mode is 8 sec.**

## REMOVE ALL CODES

Press and hold the **P1 for 6 seconds** when it is released there will be a quick flash of the LED L2, with consequent turning off after 6 seconds.

## PROGRAMMING THE STROKE

The programming begins automation is closed, the first operation will be the opening, otherwise reverse the direction by **DIP switch 4.**

## PROGRAMMING with slow down (DIP 7ON)

**To enter in programming, press the P2 button for 2 seconds, the LED3 will flash**

Give a **FIRST PULSE** by START contact (terminals 1 and 2) or by transmitter already been programmed.

The operator will start the opening phase, give a **SECOND PULSE** where you want to start the slow down in opening.

The engine will complete the stroke and will stop at close limitswitch (if you chose an automatism without limitswitches must give a further impulse to fix the stopping point of the stroke).

**If you choose to have the AUTOMATIC CLOSING (OPTION 2 IN ON), the closing time will be calculated from the moment when the operator arrives to open limitswitch until you give the THIRD PULSE, the automatism will start closure.**

Where do you want start slowing down in closing you must give the **FOURTH PULSE**. The arrest will be through the closing limitswitch and now the LED will turn off 3. If the automatism is not expected to limit switch, you will need to give a last pulse where you want to stop.

## PROGRAMMING without slow down (DIP 7OFF)

Set the option 7 to OFF for the exclusion of the slowdown phase. Follow the procedure listed above (learning with slowdown) without transmitting the second pulse in opening and the fourth during closing. So once impulses transmitted to the beginning of the maneuvers, in opening and in closing, they will finish at the limitswitch position.

## FLASHING OPERATION WITH DIP6 ON

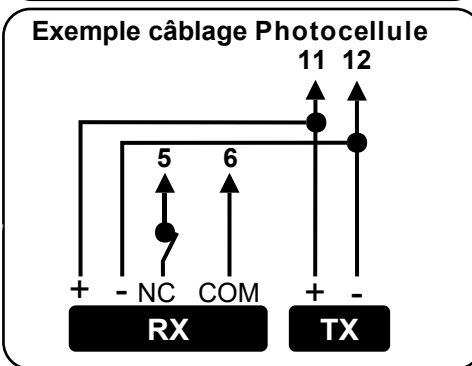
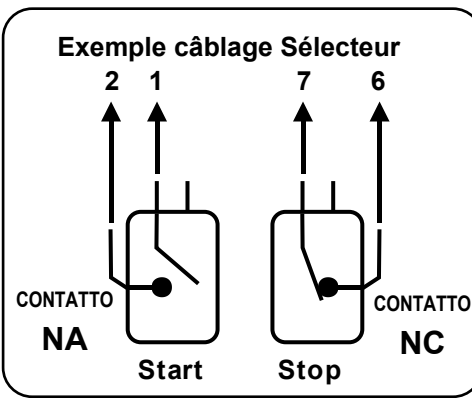
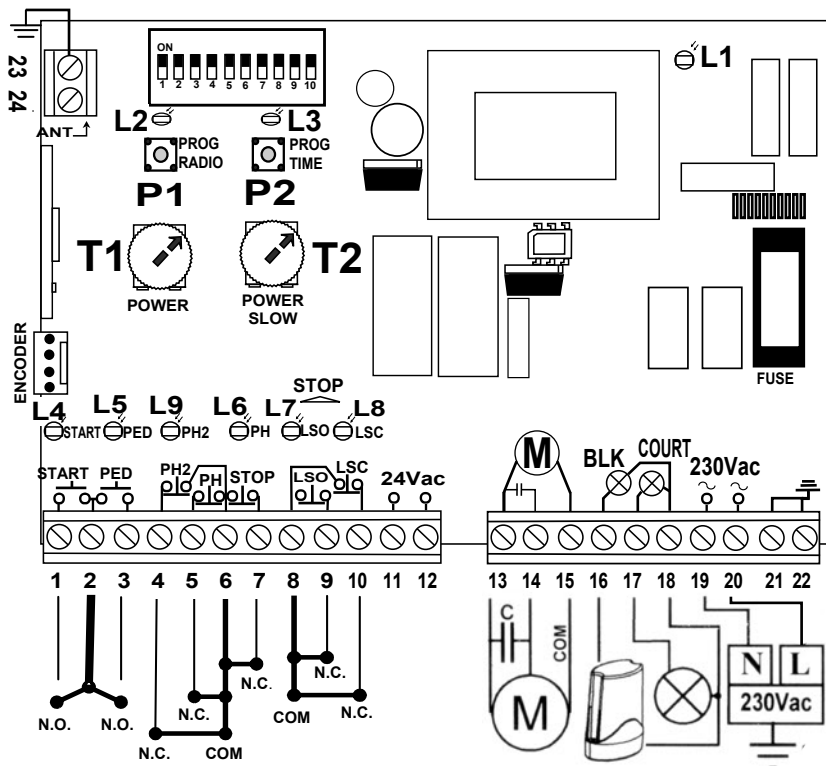
**IN OPENING:** Flash slow  
**IN CLOSING:** Flash fast  
**IN PAUSE:** Steady light  
**PHOTOCELL ENGAGED:** Turn off

## OPERATION LOGIC OF THE SAFETY

**SAFETY BAND TERMINAL (4-6)** This contact protects opening and closing.  
DIP 5 ON: in opening when there is an obstacle, the engine stop and reverse for 2 sec.  
DIP 5 OFF: in opening when there is an obstacle engine STOP  
In both cases in closing when there there is an obstacle the gate stop.

**PHOTOCELLS TERMINAL (5-6)** This contact protects only in closing  
In closing when there is an obstacle engine STOP

**STOP TERMINAL (18-19)** The contact if open will cause the immediate arrest of the automation in any situation.



### CARACTÉRISTIQUES TECHNIQUES

Tension	220V AC +/- 10%
Puissance du moteur	550 W
Sortie tension des accessoires	24V AC 250mA
Temps de fermeture automatique	5 a 120 sec
Temps de fonctionnement	3 a 120 sec
Temps de ralentissement	2 a 120 sec
Temps lumière de courtoisie	2 a 180 sec
Quantité codes mémorisables	254 codes
Gestion télécommandes	Fixe/Variable
Fréquence	433.92 / 868 Mhz
Température travail	0 a 70°C
Sensibilité	-100dBm
Homologation	Conf ETS 300-220/ETS 300-683

### TRIMMER T1

Le Trimmer **Power** règle le couple et sensibilité fonctionnement normal.

### TRIMMER T2

Le Trimmer **Power Slow** règle le couple et sensibilité la phase ralentissement.

Leaugmente le trimmer le sens horaire.

**BOUTON P1** Bouton **RADIO PROG** pour mémoriser télécommandes  
**BOUTON P2** Bouton **PROG TEMPS** pour mémoriser temps fonctionnement

### FONCTIONNEMENT ENCODER

L'entrée encoder est configuré par l'OPTION 8  
**CHANGEMENT DEÉ EN FONCTION DE LA COUPLE**  
**Plus couple = Moins sensibilité**  
**Moins couple = Plus sensibilité**  
 Les paramètres sont réglésles TRIMMER T1 et T2.

Terminaux	Typ.	Description
1 - 2com	NA	Contact START (Impulsion alternate OUVRIR/STOP/FERMER/STOP)
3 - 2com	NA	Contact PIÉTONS
4 - 6com	NC	Contact BAND/PHOTOCELLULE OUVERTURE (Si vous ne l'utilisez pas, insérez le jumper)
5 - 6com	NC	Contact PHOTOCELLULE FERMETURE (Si vous ne l'utilisez pas, insérez le jumper)
7 - 6com	NC	Contact STOP (Si vous ne l'utilisez pas, insérez le jumper)
9 - 8com	NC	Contact FIN DE COURSE OUVERTURE
10 - 8com	NC	Contact FIN DE COURSE FERMETURE
11 - 12	24V ~	Tension photocellules + accessoires 24VAC 250mA
13-14-15	230V ~	Entrée MOTEUR (13-14 entrée phases avec condensateur en parallèle)(15 neutre/commun)
16 - 18	230V ~	Entrée FEU CLIGNOTANT
17 - 18	230V ~	Entrée LUMIÈRE DE COURTOISIE
19 - 20	230V ~	Entrée LIGNE 230VAC
21 - 22		TERRE
23 - 24		Entrée ANTENNE (23 joiner / 24 signal)

### LECTURE DES LED

LED	Label	Description
L1	Led STATUS	Allumé quand l'unité de commande est sous tension
L2	Led RADIO	Allumé quand vous accédez à la mémoire radio
L3	Led PROG. TEMPS	Allumé: clignotement pendant la phase de programmation
L4	Led START	Allumé quand vous donnez impulsion
L5	Led PIÉTONS	Allumé quand vous donnez impulsion piétons
L6	Led PHOTOCELLULE	Allumé quand les photocellules alignées
L7	Led F.C OUVERTURE	Allumé quand la fin de course est en N.C.
L8	Led F.C FERMETURE	Allumé quand la fin de course est en N.C.
L7+L8	Led STOP	Les deux sont allumés quand le stop est en N.C.
L9	Led PHOTOCELLULE AP/ BORD DE SÉCURITÉ	Allumé quand les photocellules alignées/ bord de sécurité connecté

## SÉLECTION DES OPTIONS PAR LE DIP-SWITCH

<b>DIP 1</b>	<b>SÉLECTION BASCULANT / COULISSANT</b> <b>ON</b> - Basculant (2 sec de pression en plus après la F.C. de fermeture) <b>OFF</b> - Coulissant
<b>DIP 2</b>	<b>FERMETURE AUTOMATIQUE</b> <b>ON</b> - Fermeture automatique insérée <b>OFF</b> - Fermeture automatique pas insérée
<b>DIP 3</b>	<b>FONCTION DE CONDOMINIUM / POINT PAR POINT</b> <b>ON</b> - L'automatisme arrêtera la manœuvre toujours à la fin de course: dans le mouvement d'ouverture il n'accepte pas d'impulsion; dans le mouvement de fermeture une impulsion provoque l'inversion du sens de rotation. <b>OFF</b> - Pour chaque impulsion l'automatisme s'arrête. Avec le <b>dip 2 ON</b> dans le mouvement de fermeture une impulsion provoque l'inversion du sens de rotation
<b>DIP 4</b>	<b>INVERSION DU SENS DE ROTATION</b> <b>ON</b> - Pour changer le sens de rotation du moteur avec les F.C. <b>OFF</b> - Pour changer le sens de rotation du moteur avec les F.C.
<b>DIP 5</b>	<b>CONFIGURATION DU CONTACT DE SÉCURITÉ EN OUVERTURE</b> <b>ON</b> - Opération d'ouverture de sécurité: l'unité de commande bloque et inverse le mouvement pour 2 sec. <b>OFF</b> - Opération d'ouverture de sécurité: l'unité de commande bloque le mouvement.
<b>DIP 6</b>	<b>FONCTION CLIGNOTANTE</b> <b>ON</b> - Feu intermittent <b>OFF</b> - Feu fixe
<b>DIP 7</b>	<b>RALENTISSEMENT</b> <b>ON</b> - Ralentissement inséré <b>OFF</b> - Ralentissement pas inséré
<b>DIP 8</b>	<b>ENCODER</b> <b>ON</b> - Entrée Encoder active <b>OFF</b> - Entrée Encoder pas active
<b>DIP 9</b>	<b>MÉMOIRE RADIO</b> <b>Ouverture de mémoire radio par télécommande.</b> (Possibilité de mémoriser les télécommandes de l'extérieur sans l'ouverture et l'affichage de l'unité de commande). <b>ON</b> - Active <b>OFF</b> - Pas active
<b>DIP 10</b>	<b>GESTION DE RALENTISSEMENT</b> Lourde porte Porte légère

## GENERAL

L'unité EURO 230 M1 l'unité commande pour systèmes coulissants, basculants barrières routières à Vac. Cette unité de commande gère les moteurs avec ou sans fin de course, avec encodeur et encodeur + fin de course. **La particularité de la série réglage du couple séparée, les trimmer T1 et T2 (T1 règle le couple le temps de fonctionnement à vitesse normale; règle le couple pendant le ralentissement).** Interagissant ces vous pouvez le fonctionnement de l'automatisme afin de rentrer dans les règlements actuels. La programmation la manœuvre et des télécommandes en auto-apprentissage de simplifier le fonctionnement.

**En cas de gestion par (OPTION 8 OFF) sécurité est assurée les photocellules/bandes mécaniques et le contrôle nombre de tours: en cas d'obstacle l'opération inversée est arrêtée.**

Avec l'ENCODER activé (OPTION OFF) vous n'avez pas la fonction d'inversion, mais seulement le contrôle du couple T1 et T2.

## PROGRAMMATION DES TÉLÉCOMMANDES

L'unité commande peut gérer les télécommandes à code fixe à code. deuxièmes peut pas être gérés simultanément; la série télécommande programmée vous avez le codage du système.

La EURO 230 M1 peut gérer 254 télécommandes.

Pressez le bouton **P1 pour 2 sec**, la led L2 s'allume, donc pressez le bouton de la télécommande: la led L2 clignotera trois fois pour vous indiquer le succès de la. Après 6, l'unité commande sort automatiquement de la fonction de programmation.

## PROGRAMMATION DE LA GESTION DU POUR PIÉTONS (par télécommande)

Pressez le bouton **P1 pour 2 sec, relâchez et pressez encore pour 1 sec**, la led L2 commence à clignoter et pour chaque pression sur le bouton une télécommande led L2 clignotera trois fois rapidement. Après 6 sec l'unité de commande quitte automatiquement la fonction de programmation. temps de fonctionnement du passage pour piétons de 8.

## ANNULATION DES CODES EN MEMOIRE

Pressez le bouton **P1 pour 6 sec**: quand vous êtes sûr, la L2 clignotera rapidement; à 6, la led s'éteint.

## PROGRAMMATION DU TEMPS D'OUVERTURE

La programmation l'automatisme fermée: le premier mouvement l'ouverture; autrement, le sens de rotation par le DIP SWICHT 4.

## PROGRAMMATION AVEC RALENTISSEMENT ( OPTION 7 ON)

Pour dans la phase de programmation pressez **P2 pour 2 sec**, la led L3 clignotera, donc:

1. Donnez **première impulsion**: vantail manœuvre d'ouverture.
2. Donnez **deuxième impulsion** où vous voulez commencer manœuvre ralentissement.
3. Le vantail arrête la manœuvre à la fin de course. (Si vous utilisez un automatisme sans FC donnez une impulsion pour arrêter la manœuvre)
4. **Après l'arrêt la manœuvre d'ouverture, il commence le compte du temps de PAUSE en sec.**
5. Après l'intervalle de temps, un **troisième impulsion**: vantail commence la manœuvre fermeture.
6. Donnez une **quatrième impulsion** où vous commencez manœuvre de ralentissement.
7. Le vantail arrête manœuvre à la fin de course. (Si vous utilisez un automatisme sans FC donnez une impulsion pour arrêter la manœuvre)
8. Quand la led 3 s'éteint, vous terminerez programmation.

## PROGRAMMATION SANS RALENTISSEMENT (OPTION 7 OFF)

Réglez l'option 7 sur OFF'exclusion ralentissement. Suivez procédure décrite précédemment (programmation avec ralentissement) sans transmettre deuxième impulsion pour l'élimination du ralentissement manœuvre d'ouverture et le quatrième impulsion l'élimination ralentissement manœuvre de fermeture. Donc, transmise début manœuvre, s'arrêteront à fin de course.

## LOGIQUE LA SÉCURITÉ

### ENTRÉE BAND (4-6)

**Ce contact protège deux sens de rotation.**

Avec l'**OPTION 5 ON** pendant la manœuvre d'ouverture l'emploi des dispositifs de sécurité arrête l'automatisme et l'inversion en fermeture 2 sec.

Avec l'**OPTION 5 OFF** pendant la manœuvre d'ouverture l'impulsion cause l'arrêt immédiat de l'automatisme.

Pendant la manœuvre de fermeture l'impulsion cause l'arrêt immédiat de l'automatisme.

### ENTRÉE PHOTOCÉLULE (5-6)

**Ce contact dépend de la manœuvre de fermeture.**

Pendant la manœuvre de fermeture l'impulsion cause l'inversion du sens de rotation.

### STOP (18-19)

**Le contact ouvert cause l'arrêt immédiat de l'automatisme dans toutes les situations.**

## LOGIQUE CLIGNOTANTE

**EN OUVERTURE**

Clignotement lent

**EN FERMETURE**

Clignotement rapide

**EN PAUSE**

Feu fixe toute la durée de la pause

**EMPLOI PHOTOCÉLULE/BAND**

Feu éteint; quand il est allumé, il a sa fonction normale.